



Райффайзен
БАНК

Вторая ЖИЗНЬ БОЛЬШОГО проекта

Светлана Лукьяненко

Татьяна Хараева

Акционерное общество "Райффайзенбанк"

Знакомство

Светлана Лукьяненко



Опыт работы в ИТ

2015 – Бакалавриат

2017 – Магистратура

Факультета Вычислительной Математики и
Кибертетики МГУ им. Ломоносова

2016 – стажёрская программа Raiffeisen Evolve

Сначала стажёром, а затем фул-тайм
сотрудником занимаюсь развитием банковских
продуктов в области Рисков.

Svetlana.LUKYANENKO@raiffeisen.ru

Знакомство

Татьяна Хараева



Опыт работы в ИТ

2008 – 2013 Fujitsu, инженер

2013 – 2015 Мегафон, аналитик

2015 – 2017 Сбербанк, ведущий аналитик

2017 – Райффайзенбанк, руководитель группы анализа решений риск-менеджмента и финансов

Tatyana.KHARAEVA@raiffeisen.ru

ПЛАН



Вызов

Какие вызовы у нас были после окончания большого проекта

Метод

Что для нас сработало, а что нет

Итого

Какие выводы сделали

Контекст проекта

Команда



Бизнес область – операционные риски

Задача – уменьшение капитала банка за счет продвинутого подхода



Java



ORACLE®

Основные этапы



Проект (2 года)

- Реализация решения вендором



Переход на внутреннюю команду (6 месяцев)

- Исправление критических дефектов
- Перенятие экспертизы у вендора



Новое видение продукта (1 год)

- Полный переход на внутреннюю разработку
- Хаотичные доработки



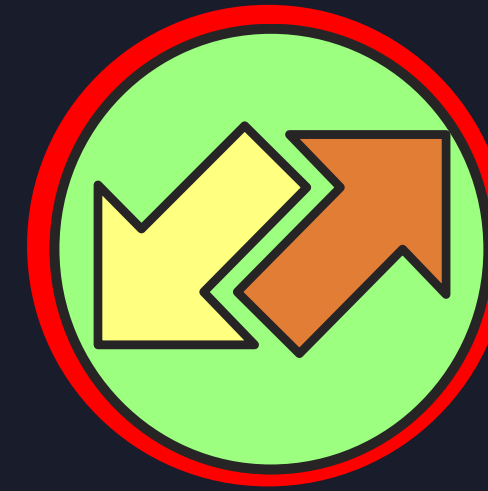
Продуктовая команда (1 год)

- Формирование плана развития продукта
- Повышение экспертизы команды

Проект



Несоответствие
актуальным потребностям



Нет видения о
дальнейшем развитии



Много дефектов



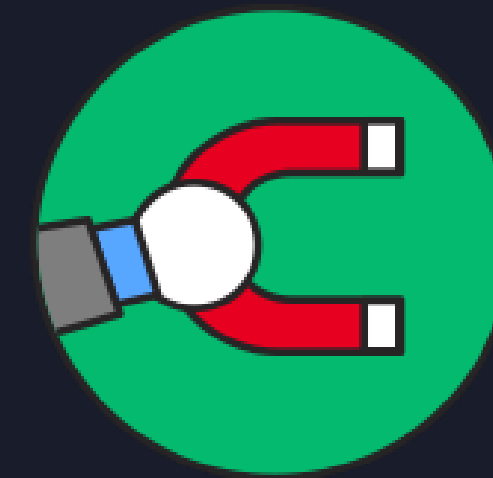
Описание не
соответствует реализации



Переход на внутреннюю команду



Исправление дефектов



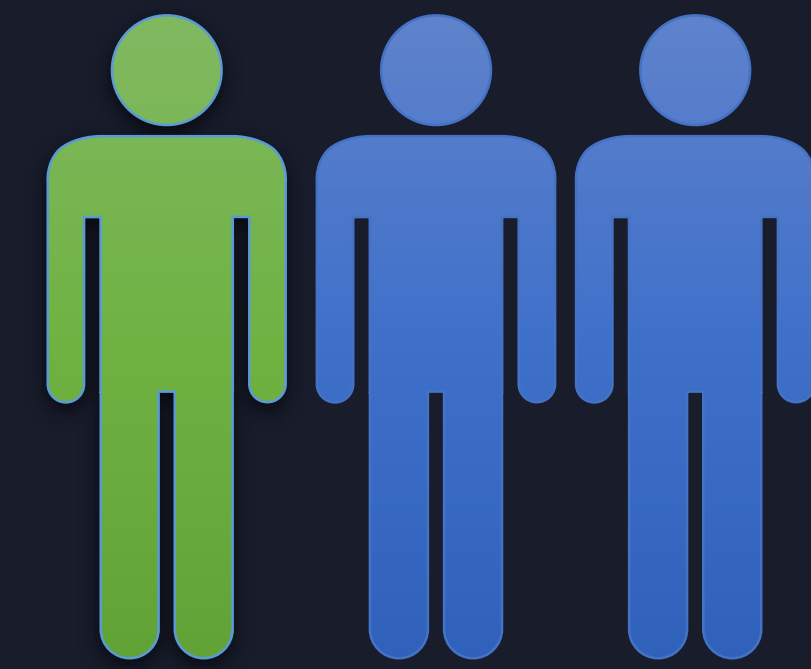
Обучение команды



Куда дальше движемся?
Каким будет целевое использование системы?



Новое видение продукта



Приоритезация задач



Техническое развитие команды



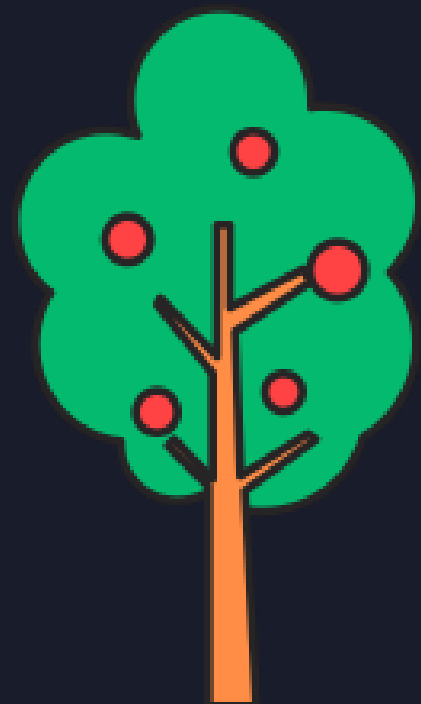
Зависимость от экспертизы вендора



Отсутствие долгосрочных целей и регулярной обратной связи



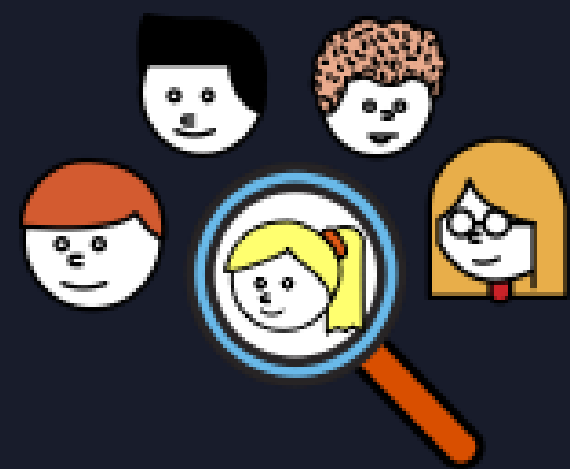
Продуктовая команда



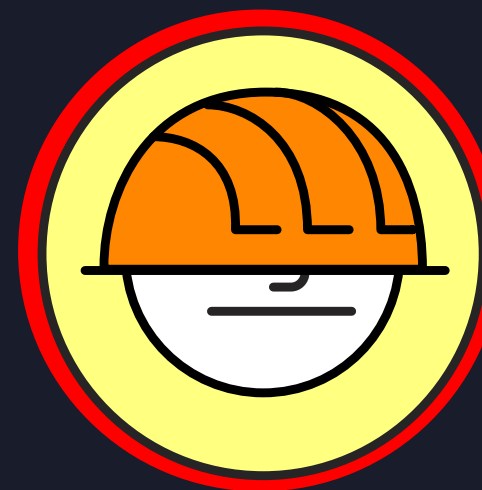
Видение продукта
и план развития



Экспертиза команды в
бизнес-области



Расширение числа
пользователей



Зависимость от других
команд банка

Что помогало



Отбросить розовые очки и перестать идти к старому «идеалу»



Ответственность и вовлечение бизнеса



Экспертиза команды по решению и бизнес-процессу



Понимание долгосрочных целей



Что делаем сейчас



Экспертиза команды в бизнес-области



Перенимаем экспертизу по смежным системам



Работа над качеством и архитектурой



Сделанные выводы



Сформировать видение,
потом доработки



Обучить команду



Погрузить команду в
бизнес-область



Выстраивать процессы
последовательно



Спасибо
за внимание